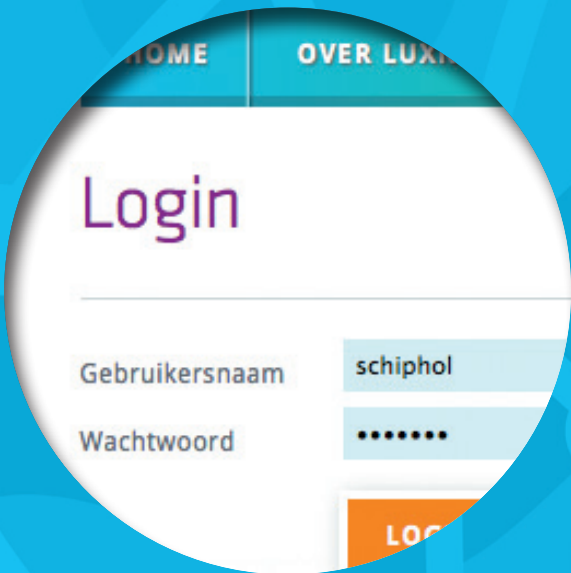




Geografisch
zicht op **licht**



Wat is LuxNet?

LuxNet is een website waar uw verlichtingsplannen, lichtmetingen en luminantie beelden op geografische wijze worden weergegeven. Na een eenvoudige login heeft u met één klik de beschikking over uw eigen lichtdata.

Luxnet biedt overzichten van:

- ↳ Berekende waarden
- ↳ Gemeten waarden
- ↳ Luminantiebeelden

Elk project wordt op een Google Map getoond in de vorm van een reeks luxwaarden, een overlay met gevulde isoluxpatronen of luminantiebeelden.

Luxnet heeft geen speciale plugins nodig, een normale browser volstaat om alle gegevens in te zien. Nooit meer iets kwijt en altijd alle locaties handig en zeer informatief in beeld!

LUX  **NET**

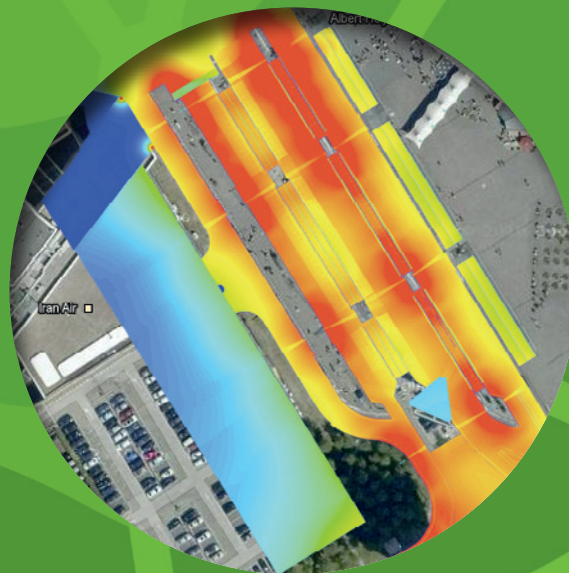


Berekende waarden

Door de berekende waarde te projecteren op een luchtfoto of kaart wordt in een oogopslag duidelijk hoe het lichtbeeld van de nieuwe verlichtingsinstallatie eruit ziet en kan worden gecontroleerd of de naastgelegen gebieden aansluiten bij de nieuwe installatie.

Door de geplaatste energielabels in de nabijheid van het geprojecteerde gebied wordt ook duidelijk welk energielabel gehaald/behaald wordt. Naast het plaatsen van energielabels is het mogelijk om meer informatie te verschaffen over de behaalde verlichtingsklasse en de bijbehorende overige parameters als verblinding, gelijkmatigheid, gezichts- en omgevingsherkenning.

Door meerdere patronen over elkaar te projecteren is er een vergelijk te maken tussen oude en nieuwe situatie of de verschillende verlichtingsvoorstellen.



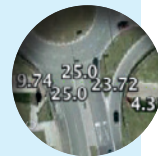


Gemeten waarden

De lichtmetingen worden door De Kruijter Openbare Verlichting op WGS84 coördinaten uitgevoegd. Door deze meetdata in te lezen in Luxnet is het mogelijk om een actueel beeld te verkrijgen van gemeten situatie en kunnen op grond van de uitkomsten stappen ondernomen worden.

WGS 84 is de standaard voor bijna alle navigatie systemen waardoor ook op eenvoudige wijze de meetdata kunnen worden omgezet naar digitale tekeningen die kunnen dienen als ondersteuning voor het bouw- of realisatieproces.

Door diverse in eigen huis ontwikkelde mobiele meetsystemen is het dan ook mogelijk om op zeer snelle en efficiënte wijze te meten. Deze metingen vinden te allen tijde plaats volgens de laatste richtlijnen en voorschriften voor meten aan en grenswaarden voor buiten verlichtingsinstallaties.



Luminantiebeelden

Bij het inrijden van een verkeerstunnel op een heldere zomerdag kan het moeilijk zijn om voertuigen aan de ingang van de tunnel te kunnen herkennen. Door het maken van luminantie opnamen voor de tunnel kan worden bepaald hoeveel licht er benodigd is aan de ingang van de tunnel.

Door de ontwikkeling van een mobiel camera systeem voor het al rijdend maken van luminantie opnamen is het nu ook mogelijk om de kwaliteit van de openbare verlichting, tunnelverlichting en daglicht te beoordelen. De opnamen worden gekoppeld aan het tijdstip van meten en bijbehorende WGS 84 coördinaten.

De luminantiebeelden voorzien van aanvullende informatie over tijdstip van meten, meteorologische omstandigheden, richting en afmetingen van de digitaal geplaatste meetregioenen kunnen dienen als onderbouwing aan wethouders, gedeputeerden en overige geïnteresseerden.





Algemene informatie

Luxnet is een initiatief van De Kruijter Openbare Verlichting en zal als optioneel middel worden ingezet om de kwaliteit van zijn of haar advies te verhogen. De wijze van presenteren is helder, eenvoudig en zeer doeltreffend voor het verkrijgen van inzicht, nemen van beslissingen en overtuigen van betrokkenen.

De gepubliceerde beelden, data en aanvullende informatie blijven strikt geheim en kunnen alleen door de opdrachtgever zelf worden geraadpleegd. De inlogcodes worden jaarlijks aangepast en bij verlies op basis van een aantal vragen en het juiste email adres automatisch verstrekt.

We wensen u dan ook veel kijkplezier en succes met het gebruik van Luxnet als professionele geografische online lichttool.





Velperengh 14
3941 BZ Doorn
T +31 (0)343 42 02 02

www.luxnet.nl